

**Wydział
Zarządzania**

POLITECHNIKA WARSZAWSKA

Instrukcja instalacji oprogramowania

SOLIDWORKS

dla studentów

Wydziału Zarządzania

Politechniki Warszawskiej

Spis treści

1. Konfiguracji VPN-a.....	3
2. Instalacja oprogramowania SOLID WORKS	4

1. Wprowadzenie

SOLIDWORKS oprogramowanie typu CAD oparte o jądro PARASOLID, które generuje geometrię przestrzenną projektowanego detalu. SOLIDWORKS Education Edition zawiera:

- SOLIDWORKS Premium (parametryczne modelowanie bryłowe, powierzchniowe, blachy, złożenia, rysunki 2D, ...),
- SOLIDWORKS Simulation Premium (narzędzie FEA),
- SOLIDWORKS Flow Simulation (narzędzie CFD), HVAC, Electronic Cooling,
- SOLIDWORKS Motion (analizy kinematyczne i dynamiczne układów wieloczłonowych),
- SOLIDWORKS CAM,
- SOLIDWORKS PDM Standard,
- SOLIDWORKS 3D Interconnect,
- SOLIDWORKS Plastics Premium (analiza procesu wtrysku),
- SOLIDWORKS MBD (dodatek odpowiadający na trend w bezrysunkowym procesie projektowym),
- SOLIDWORKS Composer,
- SOLIDWORKS Electrical,
- SOLIDWORKS Sustainability (analiza wpływu projektu na środowisko naturalne),
- SOLIDWORKS Visualize Professional (fotorealistyczny rendering z dynamicznym podglądem),
- eDrawings Professional (przeglądarka plików 2D i 3D tj. DXF/DWG, SolidWorks, IGES, STL, Pro/E),
- Toolbox - biblioteka modeli 3D (standardów, normaliów: łożysk, śrub, nakrętek, kół zębatach, itp.).

Szczegółowe informacje znajdują się na stronie Centrum Informatyzacji Politechniki Warszawskiej w zakładce Dystrybucja oprogramowania:

ci.pw.edu.pl/Uslugi/Dystrybucja-oprogramowania/Oprogramowanie-inzynierskie/SOLIDWORKS

Instalacja oprogramowania podzielona została na dwa kroki:

- Konfigurację VPN-a w celu legalizacji licencji,
- Pobranie i instalację właściwego oprogramowania SOILIDWORKS.

2. Konfiguracji VPN-a

Szczegółowa instrukcja konfiguracji VPN-a dostępna na stronie:

ci.pw.edu.pl/content/download/3522/24153/file/OpenVPN%20instrukcja.pdf

3. Instalacja oprogramowania SOLIDWORKS

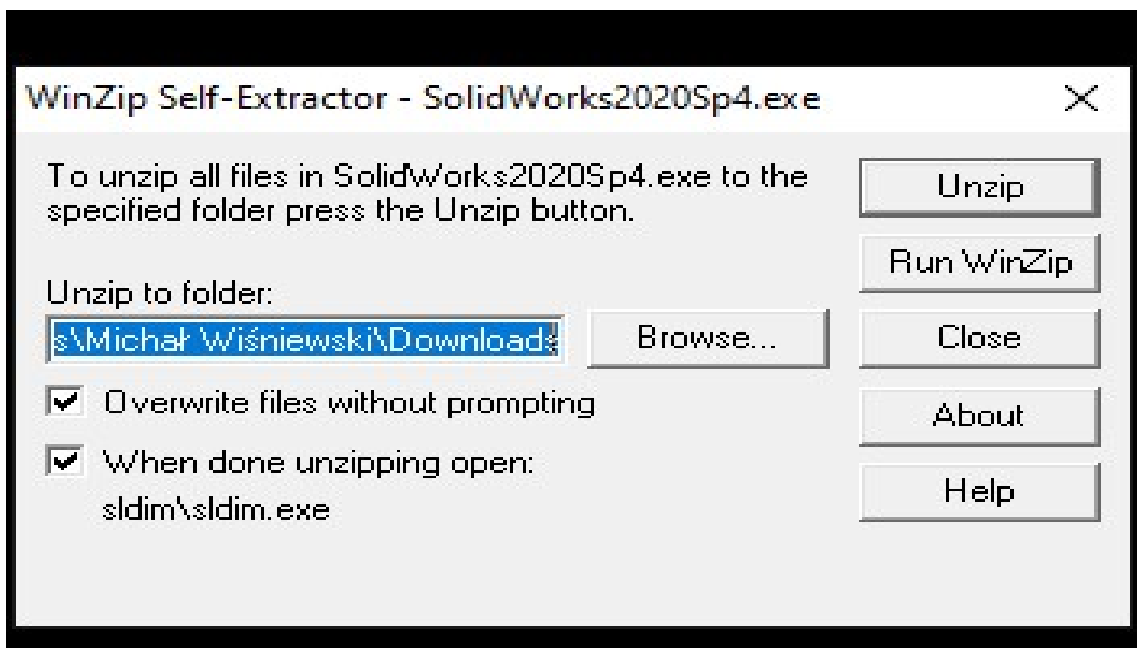
UWAGA

Przed rozpoczęciem instalacji oprogramowania SOLIDWORKS należy uruchomić VPN i połączyć się z siecią wewnętrzną Politechniki Warszawskiej.

Instalator najnowszej wersji oprogramowania SOLIDWORKS można znaleźć pod adresem (link z sieci zewnętrznej poniżej).

www.dps-software.pl/edukacja-cad-cam/solidworks-edu-instalacja-pobierz-instalator/

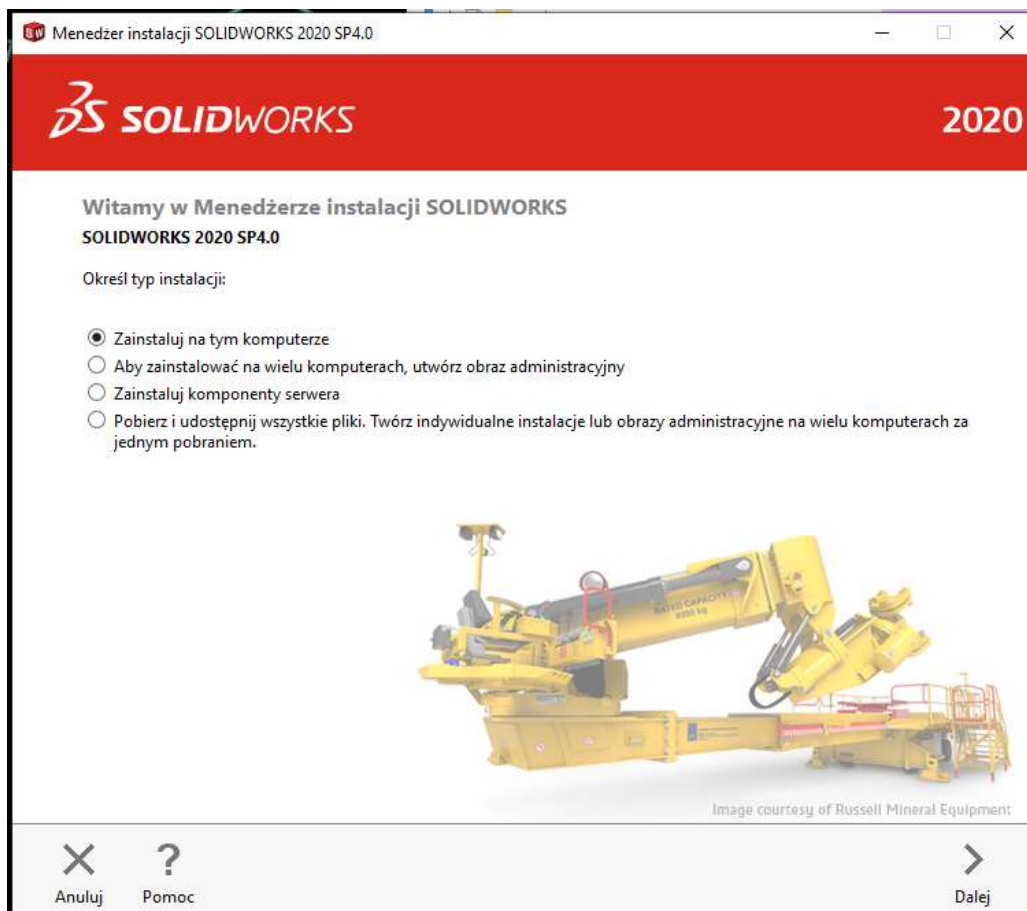
Po jego uruchomieniu pojawią się kolejne okna dialogowe.



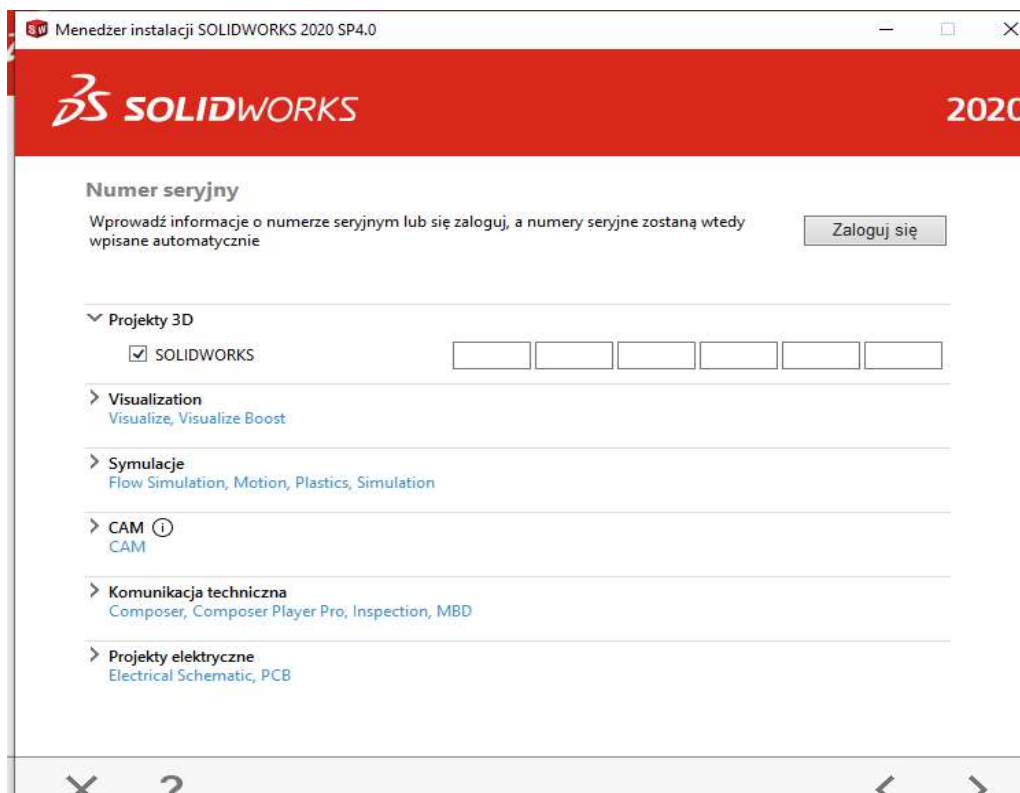
Należy wybrać przycisk **Unzip**



Należy wybrać przycisk **OK**

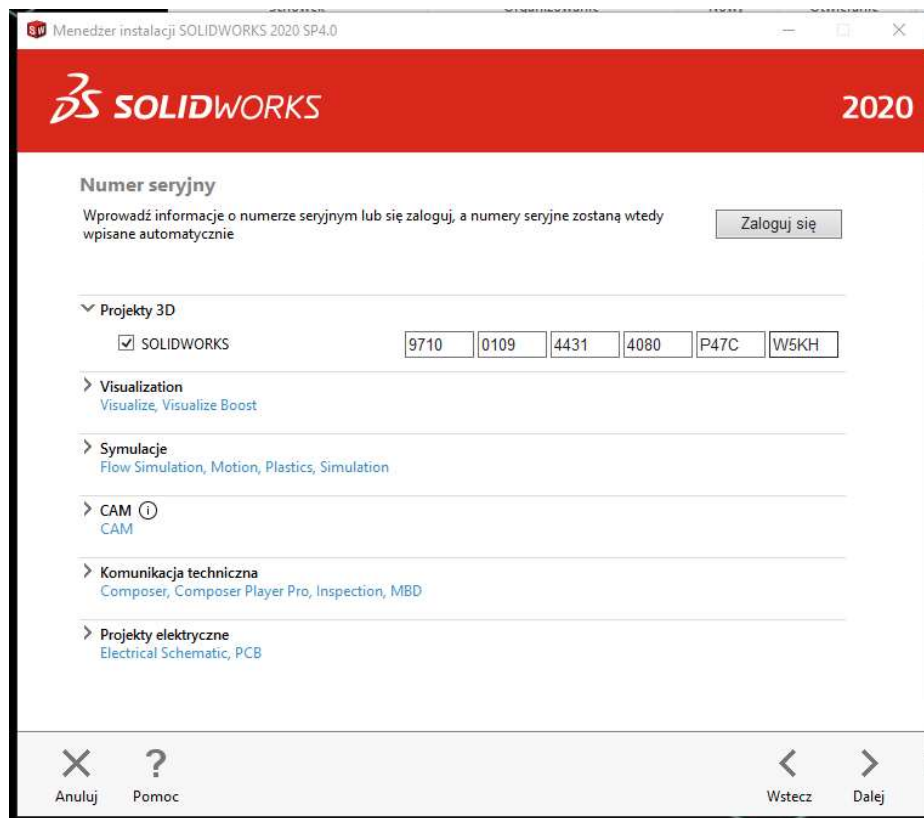


Należy wybrać opcję **Zainstaluj na tym komputerze** i przycisk **Dalej**



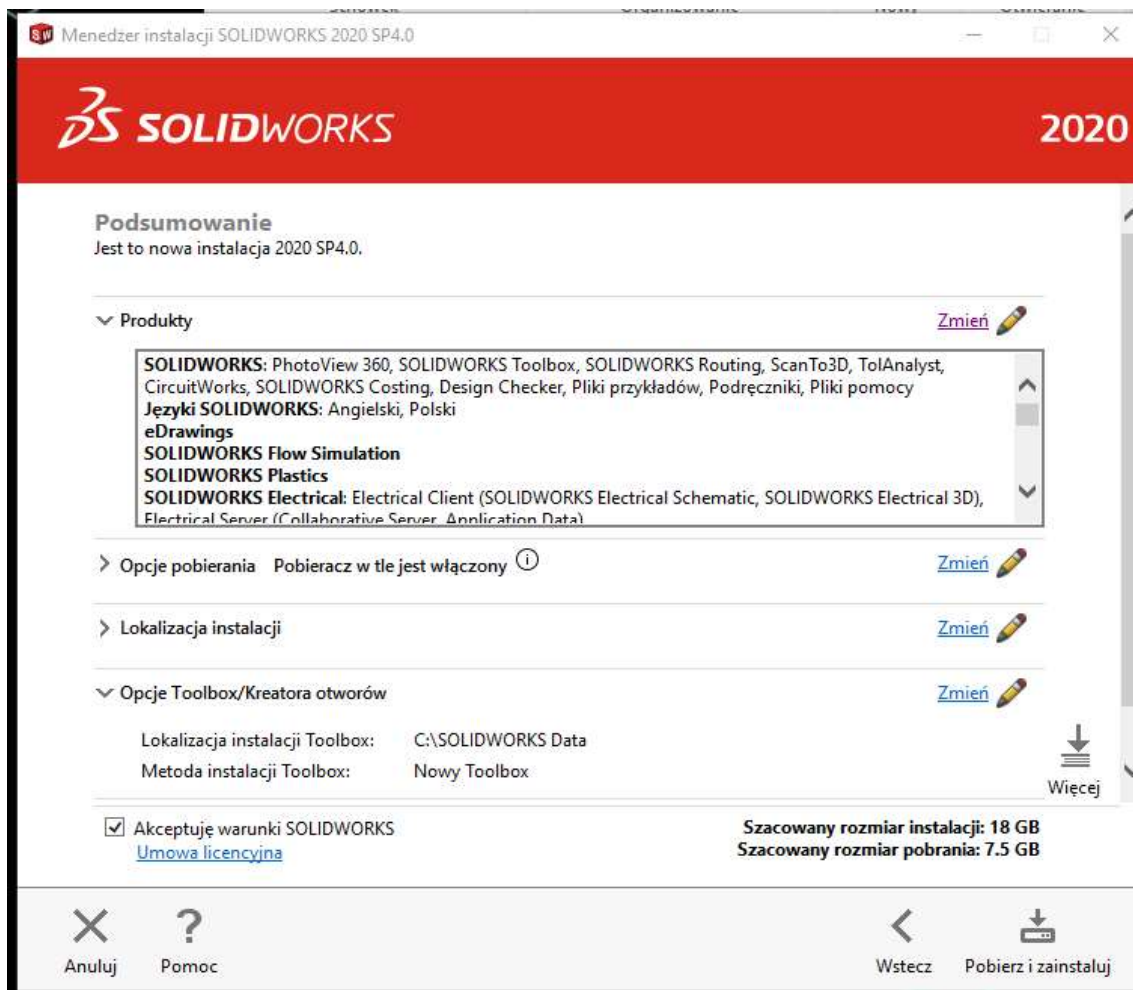
Należy wpisać Klucz wieczystej licencji sieciowej:

9710-0109-4431-4080-P47C-W5KH



Po wpisaniu kodu należy wcisnąć przycisk **Dalej**

Nastąpi weryfikacja licencji oraz dostępnych elementów oprogramowania. Może to potrwać kilka minut (długość weryfikacji zależy od prędkości łącza internetowego). Po zakończonym procesie instalator wyświetli domyślne ustawienia instalacji, w ramach których będzie chciał instalować wszystkie dostępne składniki.

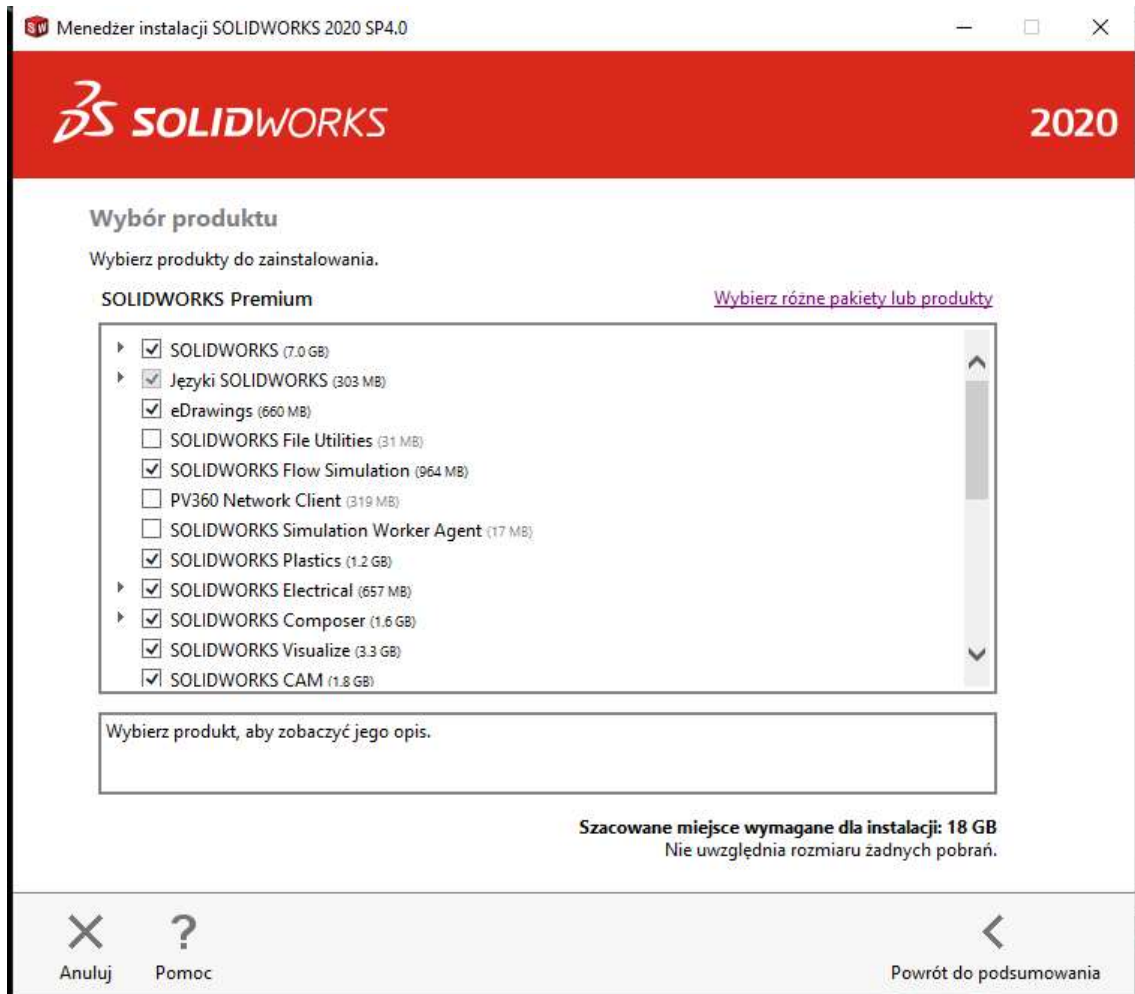


W celu zainstalowania oprogramowania z domyślnymi ustawieniami należy wcisnąć przycisk **Pobierz i zainstaluj**.

Uwaga

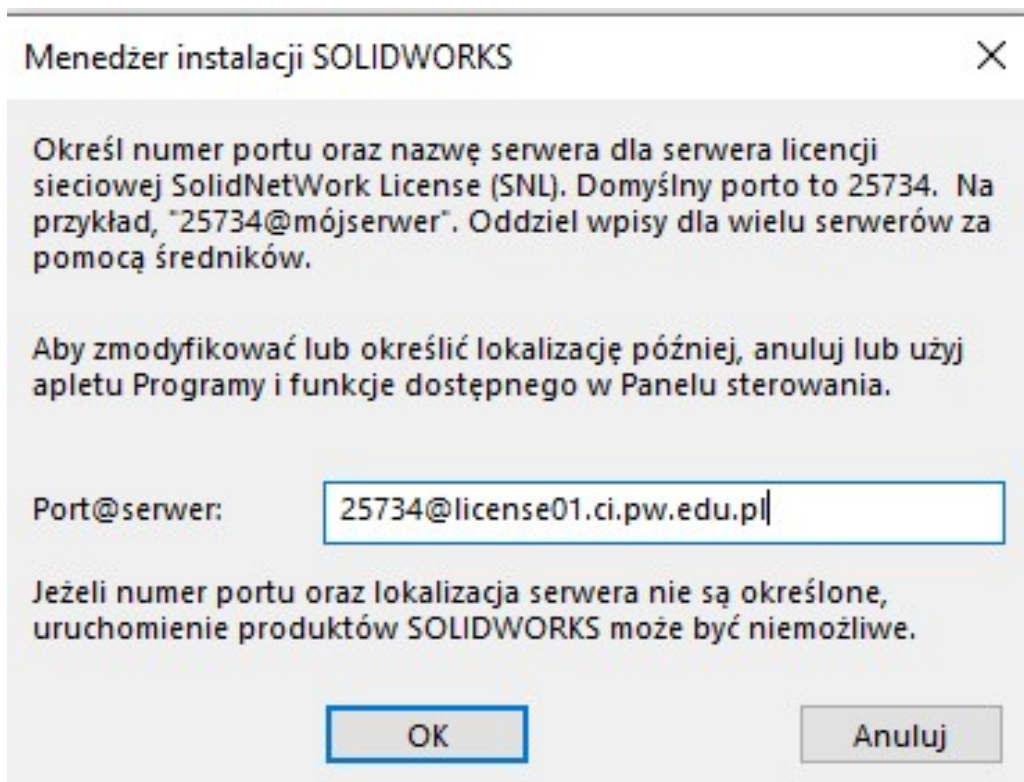
Jeśli prowadzący wskazał inną konfigurację instalacji (inny pakiet składników oprogramowania do i instalacji należy w sekcji **Produkty** kliknąć link **Zmień**.

Następnie z listy składników wybrać te wskazane przez prowadzącego.



Po zakończeniu wyboru składników oprogramowania do instalacji należy wcisnąć przycisk **Powrót do podsumowania**. Następnie należy wcisnąć przycisk **Pobierz i zainstaluj**.

Instalator zapyta o port i nazwę serwera licencji.



Należy wpisać 25734@license01.ci.pw.edu.pl oraz wsunąć przycisk **OK**.

Instalacja zostanie rozpoczęta.

